

SONY

Favorire lo scambio
di idee

IPELA
INTEGRATED VISUAL COMMUNICATION

PCS-G50P
Sistema di
comunicazione video

www.sonybiz.net



IPELA

Video e audio fantastici grazie ad "IPELA", la nuova realtà per il businessman moderno. Condividere idee e sogni, come se la vostra controparte fosse accanto a voi invece che dall'altro capo del mondo, vedere immagini così belle che sembrano vere: questo è "IPELA". Vera comunicazione audiovisiva tramite le reti dati: questa è la comunicazione aziendale del futuro, già disponibile per voi. Questa è "IPELA".



Sony PCS-G50P – Lo strumento aziendale per la Visual Communication

Il mondo della videoconferenza è in evoluzione. Per le conferenze aziendali, le sale operatorie o i grandi centri congressi, coloro che oggi ricorrono ai servizi di videoconferenza richiedono molto più che immagini nitide e audio di qualità. Funzionalità versatile da diversi punti, semplicità di impostazione, affidabilità e facilità di espansione in risposta alle esigenze future.

Abbinando elevate prestazioni e caratteristiche avanzate ad un funzionamento intuitivo, l'eleganza del modello PCS-G50P definisce nuovi standard per le comunicazioni vocali, video e di dati. Supportando i più recenti standard di codifica per immagini video più naturali, PCS-G50P garantisce immagini di qualità televisiva e audio con ampiezza di banda chiarissima nelle chiamate punto-punto o multipunto. È stata inoltre progettata come una soluzione di videoconferenza più intelligente e sicura, che consente di stabilire chiamate con qualsiasi combinazione di connessioni IP, ISDN e DSL e telefoniche (mobili).

Le funzioni che offrono un servizio di qualità avanzata, garantiscono ottima qualità nelle chiamate in tutte le condizioni di rete, mentre la codifica incorporata assicura la riservatezza delle informazioni. Una videoconferenza multipunto di effetto costituisce un aspetto sempre più fondamentale nelle comunicazioni aziendali moderne. PCS-G50P può essere collegato contemporaneamente a cinque siti remoti, oppure fino a dieci siti in modalità a cascata. Diversi partecipanti possono essere visualizzati su un solo schermo nel formato split, con il nome di ciascun partecipante riprodotto in modo da evidenziare la persona che sta parlando. La caratteristica della doppia telecamera del modello PCS-G50P è preziosa per quelle conferenze nelle quali è richiesto un secondo punto di ripresa.

Le immagini video possono essere riviste contemporaneamente da due sorgenti, visualizzando le immagini su monitor separati o sullo stesso monitor in modalità split. Inoltre, è possibile catturare immagini 16:09 widescreen da visualizzare sui più recenti schermi al plasma e LCD utilizzando la telecamera a colori BRC-300 3-CCD Sony.

Semplicità e intuitività sono le parole chiave del nuovo PCS-G50P. L'interfaccia utenti personalizzabile offre la funzione di composizione rapida (Quick Dial) per l'impostazione di qualsiasi conferenza, senza dovere inserire inutili numeri di telefono e impostazioni degli utenti. In alternativa, inserite una scheda di memoria Memory Stick e il PCS-G50P attiverà automaticamente una conferenza, regolando tutte le impostazioni necessarie in base al contenuto della vostra rubrica personale.

Grazie all'ulteriore funzione di "data-sharing", il PCS-G50P si trasforma in un potente strumento multimediale per l'apprendimento a distanza, la formazione e altre applicazioni che prevedono la condivisione delle conoscenze. Migliorate qualsiasi conferenza con grafici, diagrammi e immagini fantastiche provenienti da un PC notebook o fate disegni e annotazioni in tempo reale, grazie alla lavagna interattiva elettronica Mimio Xi™. Per gli ambienti e i locali più grandi, le immagini di dati XGA possono essere visualizzate durante una conferenza su un monitor o attraverso un proiettore separato, mentre su altri due monitor sono visualizzate la vista remota e la ripresa della persona.

Potente, flessibile ed espansibile, estremamente moderno e semplice da utilizzare, il nuovo PCS-G50P Sony avvicina persone, immagini e idee, come mai in precedenza.

CARATTERISTICHE

■ Video di alta qualità/collegamento ad alta velocità

Il codec video di elevata qualità e il supporto di rete ad alta velocità di PCS-G50P garantiscono una qualità video confrontabile con le trasmissioni televisive, offrendo video live ad ampiezze di banda fino a 4 Mbps sulle reti IP o 2 Mbps su ISDN. Inoltre, PCS-G50P offre supporto completo per lo standard video codec ITU-T H.264 recentemente ratificato, supportando SIF interlacciato con campi per secondo per immagini continue estremamente naturali. Oltre alla telecamera PCSA-CG70P già inclusa, PCS-G50P supporta un'intera gamma di telecamere a colori Pan/Tilt/Zoom. La telecamera BRC-300 3-CCD 16:9/4:3 commutabile garantisce video di qualità eccezionali, complemento ideale dell'ultima generazione di monitor widescreen EVI-D70PW, modello bianco di telecamera PTZ; EVI-D70P, modello nero di telecamera PTZ; EVI-D100P, telecamera PTZ.

* PCS-G50P supporta fino a 50 campi per secondo nel formato interlacciato SIF.

■ Videoconferenza multi-punto fino a 10 siti Fig. 1

Utilizzando il software opzionale MCU, PCS-G50P può essere configurato per comunicare contemporaneamente con 5 siti remoti di videoconferenza (6 siti in totale) utilizzando una connessione IP (protocollo H.323) o ISDN (protocollo H.320). Può inoltre supportare videoconferenze nelle quali le connessioni siano una combinazione qualunque di connessioni IP e ISDN o telefoniche, mediante una funzione di bridging unica. Grazie alla funzione "speedmatching", PCS-G50P amplifica le prestazioni combinando la più alta ampiezza di banda ISDN disponibile con la più alta su IP. Inoltre, possono essere installate in cascata due unità PCS-G50P, ciascuna con il software opzionale MCU (H.323), con una connessione IP per supportare fino a 10 siti contemporaneamente. Nell'ambito della serie G, PCS-G50P garantisce video H.264 CIF di alta qualità e audio MPEG-4 AAC chiaro anche nelle videoconferenze multi-punto. Naturalmente, PCS-G50P consente agli utenti l'espansione da una videoconferenza punto a punto ad una multi-punto, semplicemente selezionando nuove connessioni.

* Quando si aggiunge un nuovo endpoint sulla stessa rete (IP o ISDN), il sistema per default imposta lo standard video di risoluzione più basso di tutti gli endpoint.

■ Visualizzazione del nome del sito Fig. 2

Nelle videoconferenze multi-punto può essere difficile tener conto di tutti i partecipanti; tuttavia, grazie alla funzione di visualizzazione del nome del sito di PCS-G50P, questo problema è definitivamente risolto. PCS-G50P permette di visualizzare qualsiasi informazione - dal nome della società a quello delle filiali fino ai nomi dei siti geografici - su un monitor, consentendo a chi partecipa al meeting di tenere sotto controllo tutti i siti connessi.

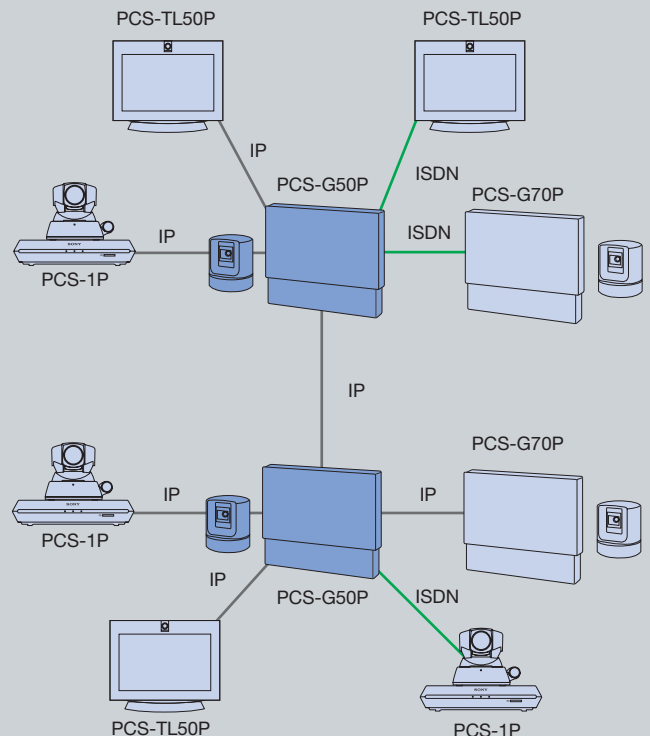


Fig. 1 Videoconferenza multi-punto fino a 10 siti



Fig. 2 Visualizzazione del nome del sito



■ Modelli di visualizzazione flessibile in tutti i siti

Oltre ai modelli tradizionali, quali la visualizzazione di un sito remoto su uno schermo completo o la visualizzazione di siti vicini e lontani nella modalità "picture-in-picture", PCS-G50P offre numerosi modelli di visualizzazione. Supportando sia la modalità di presenza continua a 4 schermi che a 6 schermi, PCS-G50P può visualizzare il modello più indicato in risposta al numero di siti collegati. Sia nella modalità a schermo completo che in quella a presenza continua, sono disponibili le seguenti due opzioni:

Voice Switching (Passaggio voce)

PCS-G50P imposta per default la funzione di voice switching, che visualizza il sito remoto dove effettivamente sta avvenendo la conversazione sul monitor quando l'apparecchio è nella modalità a schermo completo. Nella modalità in presenza continua, il sito dove effettivamente sta avvenendo la conferenza viene visualizzato sul più grande dei sei sotto-schermi, dove era originariamente il sito remoto. Le videoconferenze con un massimo di quattro partecipanti vengono visualizzate nella modalità con lo schermo a 4 sezioni, una per sito. Se le parti sono più di quattro, appare la modalità "presenza continua 5+1", che consente a tutti i partecipanti, in tutti i siti, di vedersi su uno schermo.

Fixed Site (Sito fisso) Fig. 3

Come suggerisce il nome stesso, il sito remoto viene sempre visualizzato sul monitor quando l'apparecchio è nella modalità a schermo completo. Nella modalità in presenza continua, il sito remoto selezionato viene visualizzato nel più grande dei sei sotto-schermi e anche gli altri siti sono fissi.

■ Registrate le vostre videoconferenze su una Memory Stick

La possibilità di memorizzare audio e video durante una videoconferenza è importante per ricordare quanto è stato detto e da chi. La funzione di registrazione di PCS-G50P basata su Memory Stick consente agli assenti e ai colleghi di rivedere una videoconferenza su laptop o desktop, eliminando la necessità di prendere appunti. La funzione di registrazione su Memory Stick utilizza la codifica MPEG-4 per audio e video, per garantire elevata qualità di riproduzione mediante QuickTime.

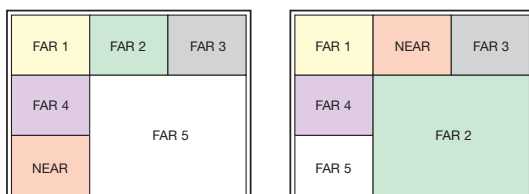


Fig 3 Voice Switching nella modalità in presenza continua

■ Funzioni di Data-Sharing /Mimio Xi

I dati di supporto della lavagna interattiva elettronica creati sul vostro PC possono essere condivisi con i partecipanti alla videoconferenza, rendendo la comunicazione ancora più efficace. Qualunque tipo di immagine riproducibile su un PC può essere inviata o ricevuta* in risoluzione XGA nativa, per consentire a tutte le parti di vedere chiaramente i dati durante la videoconferenza. Inoltre, le informazioni annotate su una lavagna interattiva elettronica Mimio Xi** possono essere viste in tempo reale da tutti i partecipanti alla videoconferenza o memorizzate e conservate per riferimento futuro.

* È necessario disporre dell'unità opzionale Data Solution Box (DSB) PCSA-DSB1S per inviare i dati, ma non per riceverli.

** Per maggiori informazioni sulle lavagne interattive digitali compatibili, contattate il vostro riferimento commerciale in Sony.

■ Qualità audio superiore Fig. 4

PCS-G50P riproduce suoni chiari e naturali, utilizzando MPEG-4 AAC (Advanced Audio Coding) a 14 KHz. Un sistema incorporato di cancellazione dell'eco minimizza l'eco indesiderata durante una videoconferenza.

PCS-G50P è compatibile anche con diversi microfoni e diffusori esterni Sony, inclusi i modelli unidirezionale e omnidirezionale. I system integrator A/V apprezzano soprattutto la potenza e la flessibilità di questo sistema, personalizzabile in base alle proprie esigenze specifiche.

Per garantire la massima qualità del suono negli ambienti con tavoli da conferenza a forma di U, è ideale il microfono opzionale unidirezionale PCSA-A7. Si possono pre-impostare fino a 40 unità collegate per garantire che tutti i partecipanti seduti vicini ad un microfono possano essere sentiti.

Streaming audio e video

Il software abilita inoltre una funzione di streaming incorporata nel PCS-G50P, ideale nelle situazioni - quali ampie riunioni aziendali - in cui numerosi dipendenti possono assistere ad una presentazione oppure per motivi di formazione, dove lo streaming consente a gruppi di studenti di vedere e sentire la conferenza dai propri PC o laptop. L'applicazione di streaming utilizza la codifica audio e video MPEG-4 ed è disponibile nelle connessioni punto-a-punto, IP, ISDN e multipunto. Il playout audio e video su PC viene gestito tramite QuickTime.



■ Design elegante

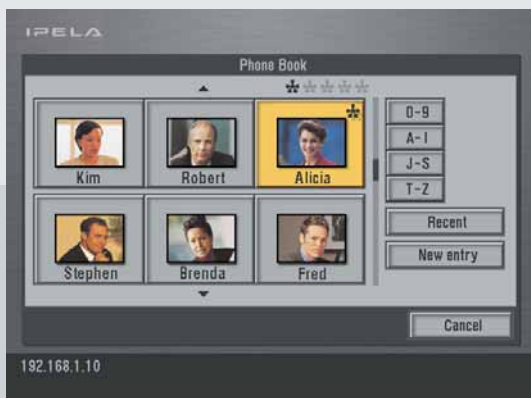
Grazie al design elegante e al supporto opzionale sia per la telecamera che per l'unità codec, PCS-G50P è la soluzione ideale per qualsiasi sala conferenze, anche la più chic.

■ Telecomando intuitivo / GUI intuitiva

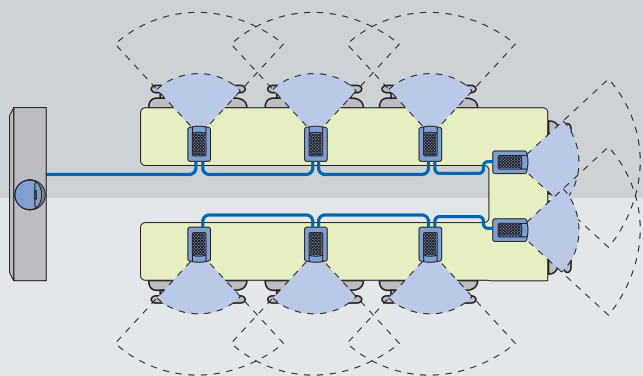
PCS-G50P è dotato di caratteristiche che ne semplificano il funzionamento. I tasti del cursore sul telecomando permettono di selezionare e chiamare uno dei tre contatti pre-programmati e visualizzati nel menu Launcher. È possibile memorizzare fino a 500 contatti nella rubrica comune di PCS-G50P per comporre i relativi numeri in maniera rapida e semplice. Oltre a tutto ciò, l'apparecchio supporta un registro delle chiamate, che memorizza le ultime 32 chiamate in entrata e in uscita, in modo da consentire all'utente di selezionare e comporre il numero di un contatto recente. È possibile inoltre personalizzare completamente il menu Launcher eliminando le icone non necessarie o modificando lo sfondo in base all'applicazione o all'ambiente.



Menu Launcher



Rubrica



PCSA-A7 (tavolo conferenze a forma di U)

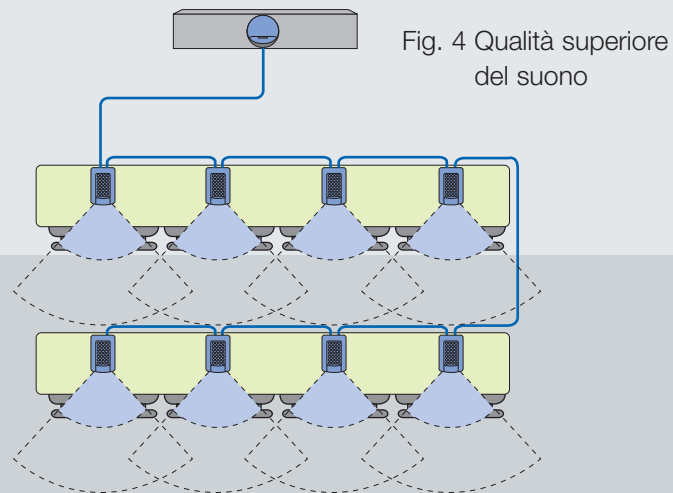


Fig. 4 Qualità superiore del suono

PCSA-A7 (Layout a classe)

■ Supporto Memory Stick™*

Memory Stick costituisce per Sony un supporto unico e vario. È sufficiente collegare il supporto Memory Stick all'unità di elaborazione di PCS-G50P e in un attimo sarete affiancati da un assistente personale, da una segretaria, da un contabile, da un manager IT e da un presentatore.

Inserite Memory Stick nell'unità PCS-G50P e attivate automaticamente la vostra rubrica personale, eliminando la necessità di inserire manualmente le informazioni sul contatto a cui volete effettuare una chiamata. Memory Stick memorizza inoltre i file log delle chiamate, semplificando le procedure di fatturazione. Memory Stick registra le videoconferenze e le riproduce sul vostro PC, eliminando l'incombenza di prendere appunti.

Inoltre, gli utenti possono aggiornare il software, copiare e incollare le impostazioni di sistema e installare nuovi firmware, il tutto grazie a Memory Stick. Le immagini scattate con una Cyber-shot Sony possono essere visualizzate in una presentazione durante una videoconferenza inserendo Memory Stick nell'unità PCS-G50P e aprendo la directory Memory Stick.

* Oltre a Memory Stick, possono essere utilizzati Memory Stick PRO e Memory Stick DUO con un adattatore.

■ Sicurezza nelle videoconferenze – Standard AES (Advanced Encryption Standard)

La sicurezza delle videoconferenze tramite rete è garantita poiché PCS-G50P supporta AES Encryption, uno standard NIST (National Institute of Standards and Technology) per la codifica dei dati elettronici, utilizzato nelle applicazioni commerciali, incluse le telecomunicazioni. Quando inizia una videoconferenza con la funzione AES attivata, video, audio e immagini grafiche vengono codificati per la durata della

videoconferenza. Grazie a questa funzione, le società possono svolgere incontri delicati, negoziazioni e altre interazioni simili con la certezza della massima riservatezza.

■ Qualità del Servizio (QoS) Funzioni avanzate

Quando si trasmettono videoconferenze tramite la rete, una delle preoccupazioni principali è di mantenere una buona qualità video e audio anche in presenza di prestazioni variabili della rete. PCS-G50P fornisce tre funzioni avanzate per migliorare la qualità del servizio sulla rete, che possono essere combinate quando viene selezionata la modalità 'Hybrid'.

Funzione FEC (Forward Error Correction)

PCS-G50P si avvale della funzione FEC per correggere gli errori di trasmissione all'estremità di ricezione. Se si verifica un errore di trasmissione, PCS-G50P è in grado di riparare i dati danneggiati e di riprodurre accuratamente l'audio e il video originali.

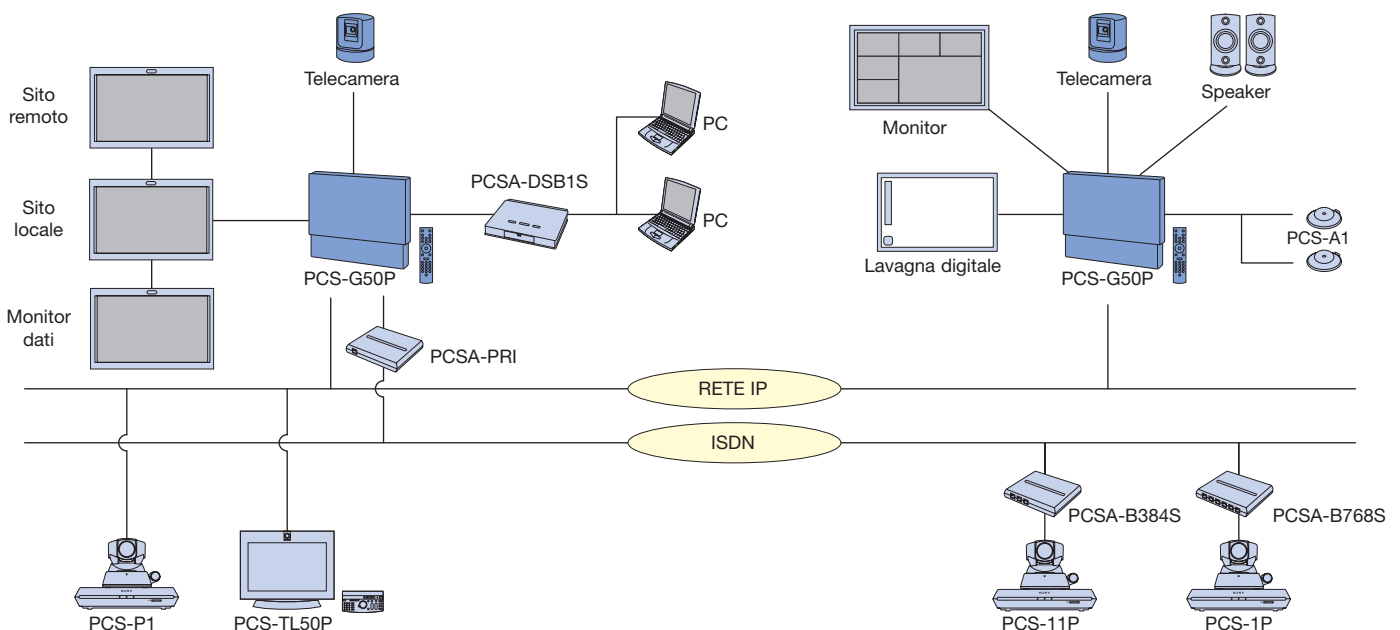
Funzione ARC (Adaptive Rate Control)

Questa funzione cambia automaticamente il transfer rate dei dati video per adeguarsi alle mutate condizioni di rete. Inoltre, seleziona anche i frame rate più appropriati, prevenendo interruzioni audio e video.

Funzione ARQ (Real-time Auto Repeat Request) in tempo reale

Questa funzione recupera i pacchetti IP persi. Ciò è possibile archiviando nell'encoder e rinviando i pacchetti di dati persi. Questa funzione consente di mantenere la qualità audio e video e di prevenire il crollo delle immagini in condizioni di traffico elevato sulla rete.

CONFIGURAZIONE DI ESEMPIO DEL SISTEMA



Accessori opzionali per migliorare ulteriormente le comunicazioni video



PCSA-DSB1S
Data Solution Box



PCSA-B768S
Unità ISDN (6 BRI)



PCSA-B384S
Unità ISDN (3 BRI)



PCSA-CG70P
Comunicazione
Telecamera digitale



PCSA-M0G50
Software H.320 MCU
PCSA-M3G50
Software H.323 MCU



PCSA-SP1
Software per SIP



PCS-A1
Microfono omnidirezionale



PCSA-A3
Microfono unidirezionale



PCSA-A7
Microfono per la cancellazione
dell'eco (4 mic. per pacchetto)



PCSA-PRI
Unità interfaccia primaria



EVI-D70P
Comunicazione
Telecamera (bianca)



EVI-D70P
Comunicazione
Telecamera (nera)



EVI-D100P
Comunicazione
Telecamera



PCSA-STMG70
Supporto Codec



PCSA-STCG70
Supporto per telecamera



SPECIFICHE TECNICHE PCS-G50P

Video	
Sistema di segnale Standard	PAL H.261 (Appendice D), H.263 (Appendice D,F), H.263+ (Appendice J), H.263++ (Appendice U,W), H.264, MPEG-4 SP@L3 SQCIF (128 x 96, solo ricezione), QCIF (176 x 144), CIF (352 x 288), 4CIF (704 x 576, solo H.263), interlacciato SIF (solo H.263, H.264)
Risoluzione	H.261, H.263, H.263+, H.263++, H.264 H.264 e MPEG-4 SP@L3 interlacciato SIF Modalità 50 campi/sec
Frame rate	Fino a 384 kb/sec in H.320 (incl. audio) se configurato con PCSA-B384S Fino a 768 kb/sec in H.320 (incl. audio) se configurato con PCSA-B768S Fino a 2 Mb/sec in H.320 (incl. audio) se configurato con PCSA-PR1

Audio	
Ampiezza di banda e codifica	G.711: 3,4 kHz a 56/64 Kb/sec. G.722: 7,0 kHz a 48/56/64 Kb/sec G.722,1: 7,0 kHz a 24/32 Kb/sec G.728: 3,4 kHz a 16 Kb/sec G.723,1: 3,4 kHz a 5,3/6,3 Kb/sec (H.323) G.729: 3,4 kHz a 8 Kb/sec (H.323) MPEG-4 kHz AAC mono 14 kHz a 64/96 kb/s (H.323) a 48 Kb/sec (H.320)
Cancellazione eco	Soppressore di disturbo incluso Controllo del guadagno automatico incluso
registrazione Memory Stick	Registrazione audio e video nel formato MPEG4 su supporto Memory Stick Audio a 64 kbp/sec Video a 64, 128, 256, 384 e 512 kbp/sec, selezionabile

Grafica	
XGA	1024 pixel x 768 linee (H.263), con PCSA-DSB1S
4CIF	704 pixel x 576 linee (H.261 Appendice D e H.263)

Picture in Picture	
Dimensioni sottoschermo	4,3" (256 x 192), uno di quattro angoli

Standard ITU-T (esclusi standard audio/video)	
	H.320, H.323 H.221 Bonding H.281 FECC H.225.0 H.233, H.234, H.235 H.239 H.242 H.243 H.245 T.120

Protocolli di rete	
	TELNET (Server) HTTP (Server) FTP (Server) SNMP (Agent) DNS (Client) DHCP (Client) RTP/RTCP TCP/UDP ARP SIP

Capacità multipunto	
	Fino a 6 siti (H.320/H.323)* Fino a 10 siti (H.320/H.323)**

Sincronizzazione delle labbra	
	Manuale On/Off

Camera Unit	
Dispositivo immagine	CCD 1/4
Risoluzione orizzontale	460 linee TV
Lunghezza focale	da 3,1 a 31 mm (F1.8 - 2,9)
Focus	Auto/manuale
IRIS	Auto
Rapporto di zoom	Zoom ottico x10 (x40 con zoom digitale)
Angolo panoramico	da -100° a +100° (Max. 100°/sec)
Angolo di inclinazione	da -25° a +25° (Max. 125°/sec)
Posizioni preconfigurabili	Fino a 6 posizioni
Rapporto S/R	Superiore a 50 dB
Altre caratteristiche	Compensazione della retroilluminazione Bilanciamento automatico del bianco

Telecomando	
Formato	Wireless SIRCS

Interfaces (Communication Terminal)	
Video	D-Sub 15 pin dedicata I/F x 1 Ingresso S-video o composito x 1 (commutabile con connettore conversione) Uscita S-video x2 (per monitor principale/secondario) Uscita composite (AUX) Uscita RGB
Audio	Ingresso linea RCA RCA ingresso AUX (bypass dispositivo di cancellazione eco) Ingresso microfono analogico esterno, Mini-jack (plug in power) x 2 Ingresso microfono digitale esterno x2 Uscita di linea RCA x 2 (una uscita mista)
Rete	10Base-T/100Base-TX Unità ISDN esterna I/F
Controllo	SIRCS IR out x2 SIRCS In con cavo (Control-S) RS-232C
DSB I/F	D-Sub 15 dedicata
RGB I/F	Uscita RGB
Memory Stick	Slot per Memory Stick
Lavagna interattiva digitale	Connettore dedicato

Interfacce (Unità della telecamera)	
Video	IR per DS150
Terminale	Dedicato 23 pin
AUX telecamera	Uscita Mini-DIN8 pin

Generali	
Temperatura operativa	da 5 °C a 35 °C
Umidità operativa	da 30 a 70%
Temperatura di conservazione	da 20 °C a 55 °C
Umidità di conservazione	da 25 a 75%
Alimentazione	CA da 220 a 240 V 50/60 Hz
Consumi	CC 19,5 V, 5 A
Terminale comunicazione	420 x 66 x 256 mm (16 1/2 x 2 3/4 x 10 1/8 pollici),
Dimensioni (L x A x P)	escl. proiezioni
Unità telecamera	131 x 141 x 130 mm (5 1/8 x 5 5/8 x 5 1/8 pollici),
Dimensioni (L x A x P)	escl. proiezioni
Telecomando	47 x 43 x 195 mm (1 7/8 x 1 3/4 x 7 3/8 pollici),
Dimensioni (L x A x P)	escl. proiezioni
Terminale comunicazione	4,6 kg (10 lbs 2 oz)
Peso	
Unità telecamera	1,0 kg (2 lbs 3 oz)
Peso	
Telecomando	180 g (6,3 oz), incl. batterie
Peso	

Componenti di sistema e accessori in dotazione	
Terminale di comunicazione	
Unità telecamera PCSA-CG70P (include cavo telecamera dedicato 3 m)	
Telecomando	
Adattatore CA/Cavo di alimentazione	
Microfono omnidirezionale	
Ripetitore IR x 2	
Batteria al manganese per telecomando x 2	
Manuale operativo CD-ROM (giapponese, inglese, francese, spagnolo, italiano, tedesco, cinese)	
Manuale di funzionamento	
Guida rapida di collegamento	
Guida cavo di collegamento	
Libretto garanzia valida nel mondo	
Cavo audio (1,0 m)	
Cavo S-Video (1,5 m)	
Connettore conversione mini DIN 7 pin a RCA	

* Richiede un software opzionale MCU. Misto IP/ISDN possibile.

** Richiede un software opzionale MCU. Le connessioni tra le unità base devono essere IP (H.323). Misto IP/ISDN possibile.

©2005 Sony Corporation. Tutti i diritti riservati.

La riproduzione totale o parziale senza autorizzazione scritta è proibita.

Caratteristiche e specifiche sono soggette a cambiamento senza preavviso.

Pesi e misure sono approssimativi. Sony, IPELA, Memory Stick, Memory Stick PRO, Memory Stick DUO e il logo Memory Stick sono marchi registrati di Sony Corporation.

Alcune delle immagini presenti in questa brochure sono simulate.

Tutti gli altri marchi registrati appartengono alle rispettive società proprietarie.

CA PCS-GL50P/IT-30/08/2005